

[Elzbieta Jasinska Brunberg](#) har delat [Kulturportal Lunds foto](#).

den 22 februari kl 20:21

Lund är känd i stora världen för sina arkitektoniska pärlor. Något som våra politiker systematiskt blundar för, upptagna med att bekämpa varandra. Det är synd.



[Kulturportal Lund](#)Gilla sidan

den 22 februari kl 20:03

Bengt Edman

På 70-talet ritade han ett av de mest omdiskuterade husen i Lund, nämligen Folkparkshuset i Folkets Park. När man nu diskuterar Folkets Parks framtid, så menar somliga att huset är en arkitektonisk pärla, som måste bevaras. Andra anser att huset aldrig fungerat, att det nu är förfallet och borde rivas.

<http://www.kulturportallund.se/index.php...>

[Gilla](#)[Kommentera](#)

[Dela](#)

[8 personer](#) gillar detta.

[Kommentarer](#)



[Johnny Kronvall](#) Lundaarkitekten som gav betongbrutalismen ett ansikte.

[Gilla](#) · [Svara](#) · [3](#) · den 22 februari kl 20:28



Birgitta Brandin Anskrämligt !!

[Gilla](#) · [Svara](#) · [2](#) · [den 22 februari kl 21:52](#)

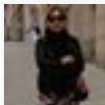


Johnny Kronvall Njae!

[Gilla](#) · [Svara](#) · [18 tim](#)



Skriv ett svar...



Elzbieta Jasinska Brunberg ?

[Gilla](#) · [Svara](#) · [den 22 februari kl 21:53](#)



Patrik Wipp Folkparkshuset är fantastiskt och inspirerande men väldigt svårt att använda, det har det gemensamt med Stadshallen två barn av sin tid.

[Gilla](#) · [Svara](#) · [den 22 februari kl 22:20](#)



Elzbieta Jasinska Brunberg Håller inte med. Det är motstånd mot att tänka utanför den vanliga rutan som är problemet.

[Gilla](#) · [Svara](#) · [den 22 februari kl 22:22](#)



Rikard Swärdh Jag inväntar den kommande debatten i tråden. Emoji smile

[Gilla](#) · [Svara](#) · [1](#) · [den 22 februari kl 22:24](#)



Patrik Wipp Det där får vi diskutera någon gång, bristen på transportvägar och förråd är vad de har gemensamt. Jag älskar båda husen och har jobbat i dem hela mitt vuxna liv. Man får jobba mot istället för med husen på något vis, om man inte ger upp och tänker just i den ruta som arkitekten valt att sätta dit.

[Gilla](#) · [Svara](#) · [1](#) · [den 22 februari kl 22:26](#)



Johnny Kronvall Det är inte så bra, såklart!

[Gilla](#) · [Svara](#) · [18 tim](#)



Skriv ett svar...



Ulf Berggren Man kan inte riva byggnader hur som helst. Skulle man bara se till nyttan, är det fler byggnader som kunde rivas. Gamla Observatoriet t.ex.

[Gilla](#) · [Svara](#) · [1](#) · [den 22 februari kl 22:41](#)



Claes Leo Edmans byggnader torde i hög grad vara inspirerade av arkitekturen i Sovjet och dåtida Östeuropa! Arkitektoniska bottennapp som vi beklagligt nog får leva med då länge jorden snurrar

[Gilla](#) · [Svara](#) · [1](#) · [den 22 februari kl 22:47](#)



Elzbieta Jasinska Brunberg Absurt påstående. Samtidigt som i Sverige byggdes brutalistisk arkitektur i t ex London.

[Gilla](#) · [Svara](#) · [1](#) · [den 22 februari kl 22:52](#) · [Har redigerats](#)



Claes Leo Verkligen inte! Mitt förslag är att samtliga byggnader av honom rivs så snart möjligt är. Kan inte finnas ngt som helst värde i att bevara dem.

[Gilla](#) · [Svara](#) · [den 22 februari kl 22:54](#)



Elzbieta Jasinska Brunberg du provocerar, antar jag.

[Gilla](#) · [Svara](#) · [den 22 februari kl 22:55](#)



Claes Leo Ytterligare en deprimerande byggnad av Edman! Nej, detta är inte från en av Dresdens yttre förorter! Detta är Lund



[Gilla](#) · [Svara](#) · [den 22 februari kl 23:03](#)



Björn Boström Man tänker på sönderdopade sovjetiska tyngdlyftare, planekonomi och krig varje gång man ser Sparta.

[Gilla](#) · [Svara](#) · [Igår kl. 01:53](#)



Per Herlin Brutalism kalls det som Edman o hans gelikar åstadkom

[Gilla](#) · [Svara](#) · [Igår kl. 02:08](#)



Lars Eidevall S hade för sig att Skånes Dansteaters bas i Lund skulle vara folkparken, men det var inte lätt, eftersom där inte finns någon Box (eller scen) att tänka utanför. Efter ett tag beslutade Lunds arbetarkommun (Obs inte fullmäktige..Anmärkningsvärt utanför demokratiboxen) att Lund skulle hoppa av huvudmannskapet för dansteatern.

[Gilla](#) · [Svara](#) · [Igår kl. 08:12](#)



Patrik Wipp Vi gjorde en föreställning där XXX Closeup som utnyttjade hela rummet, sen flyttade vi till Malmö på gott och ont.

[Gilla](#) · [Svara](#) · 22 tim



Skriv ett svar...



Elzbieta Jasinska Brunberg Sparta fungerade utmärkt och var full av liv när det användes för det ursprungliga syftet, dvs som ett student- och kulturcentrum. Konserter – som Miles Davis, Weather Report, många andra världskända stjärnor – filmstudio, restaurang, med mera. Läs mer om Sparta och Edmans tanke här: <http://lundagard.se/2003/02/05/4916/>. Mitt inlägg gäller dock Edmans byggnad i Folkparken.



Betong, brutalism och klassiska influenser

Den moderna arkitekturen bar på drömmar om ett nytt samhälle och ett sätt att leva. Vad som finns k...

LUNDAGARD.SE

[Gilla](#) · [Svara](#) · [Igår kl. 08:52](#)



Elzbieta Jasinska Brunberg En gång till om var brutalism har uppstått:

Brutalism, oppositionell arkitekturströmning som identifierades i England på 1950-talet och sågs som en parallell till "de arga unga människens" uppror i litteraturen. Oppositionen riktade sig mot den etablerade, av svenskt 1940-tal inspirerade "välfärdsarkitektur" som ansågs ha stagnerat i konventionella former. Denna arkitektur hade av tidskriften The Architectural Review ironiskt kallats "the New Empiricism", därav motbenämningen "the New Brutalism". Byggnadsstomme och tekniska installationer användes i omaskerad form som arkitektoniska motiv. Som genombrottsverk räknas skolan i Hunstanton av Alison och Peter Smithson, 1949–54. Likheter finns dock med den svenska paviljongen på Parisutställningen 1937, ritad av Sven Ivar Lind.

[Gilla](#) · [Svara](#) · [Igår kl. 09:03](#)



Claes Leo Resultat blev dock inget annat än en fulhet som är oöverträfflig!

[Gilla](#) · [Svara](#) · [Igår kl. 09:26](#)



Lars Eidevall Vad var syftet med Folkparken utöver att fira 1 maj?

[Gilla](#) · [Svara](#) · [Igår kl. 09:26](#)



Elzbieta Jasinska Brunberg "...Byggnaden är tänkt att att vara utvecklingsbar och provisorisk. Edman beskriver den som en "antibygnad" – ett fysiskt incitament för de händelser som skall fylla den snarare än en byggnad i konventionell mening...Den ambitiösa förhoppningen, att göra brukarna delaktiga i processen, måste ju avfärdas som hopplös om allmänheten inte kan förstå och uppskatta även en så fordrande arkitektur som Edmans..."

[Gilla](#) · [Svara](#) · [2](#) · [Igår kl. 10:09](#) · [Har redigerats](#)



Claes Leo Vilket blaj!

[Gilla](#) · [Svara](#) · [22 tim](#)



Skriv ett svar...



Lars Eidevall Varifrån är citatet?

[Gilla](#) · [Svara](#) · [Igår kl. 11:57](#)



Claes Leo Rappakalja 2.0

[Gilla](#) · [Svara](#) · [22 tim](#)



Elzbieta Jasinska Brunberg Citatet kommer från boken "Bengt Edman. Samlade verk. Complete Works". 295 intressanta sidor, med texter av framstående arkitekter och arkitekturkritiker, ritningar och fotografier. Skriven och utgiven för något mer bildade personer än du, Claes Leo.

[Gilla](#) · [Svara](#) · [20 tim](#) · [Har redigerats](#)



Lars Eidevall Intressant. Men huset beskrivs som ett provisorium som inte uppfyllde sitt mål och som krävde för mycket av brukarna...

[Gilla](#) · [Svara](#) · [18 tim](#)



Claes Leo Oavsett bildningsgrad vilket du inte kan uttala dig om och kanske heller inte bör göra är det ganska enkelt att konstatera att betongklossarna är synnerligen fula oavsett vilken tanke Edman än haft med dem

[Gilla](#) · [Svara](#) · 17 tim



Elzbieta Jasinska Brunberg Jag parerade bara din uttalanden om Edman som arkitekt. Folkparksbyggnaden är dessutom så långt från betongkloss som man kan bara komma. Landsarkivet var/är byggt i tegel. Vildanden är byggd i tegel, trä och betong i kombination. När du alltså kallar Edmans objekt för betongklossar visar du bara hur okunnig du är.

[Gilla](#) · [Svara](#) · 17 tim



Skriv ett svar...



Lina Palm Där dansade jag folkdans en gång.

[Gilla](#) · [Svara](#) · 1 · Igår kl. 12:05



B Lars Ekholm Edman var en mycket bra arkitekt !